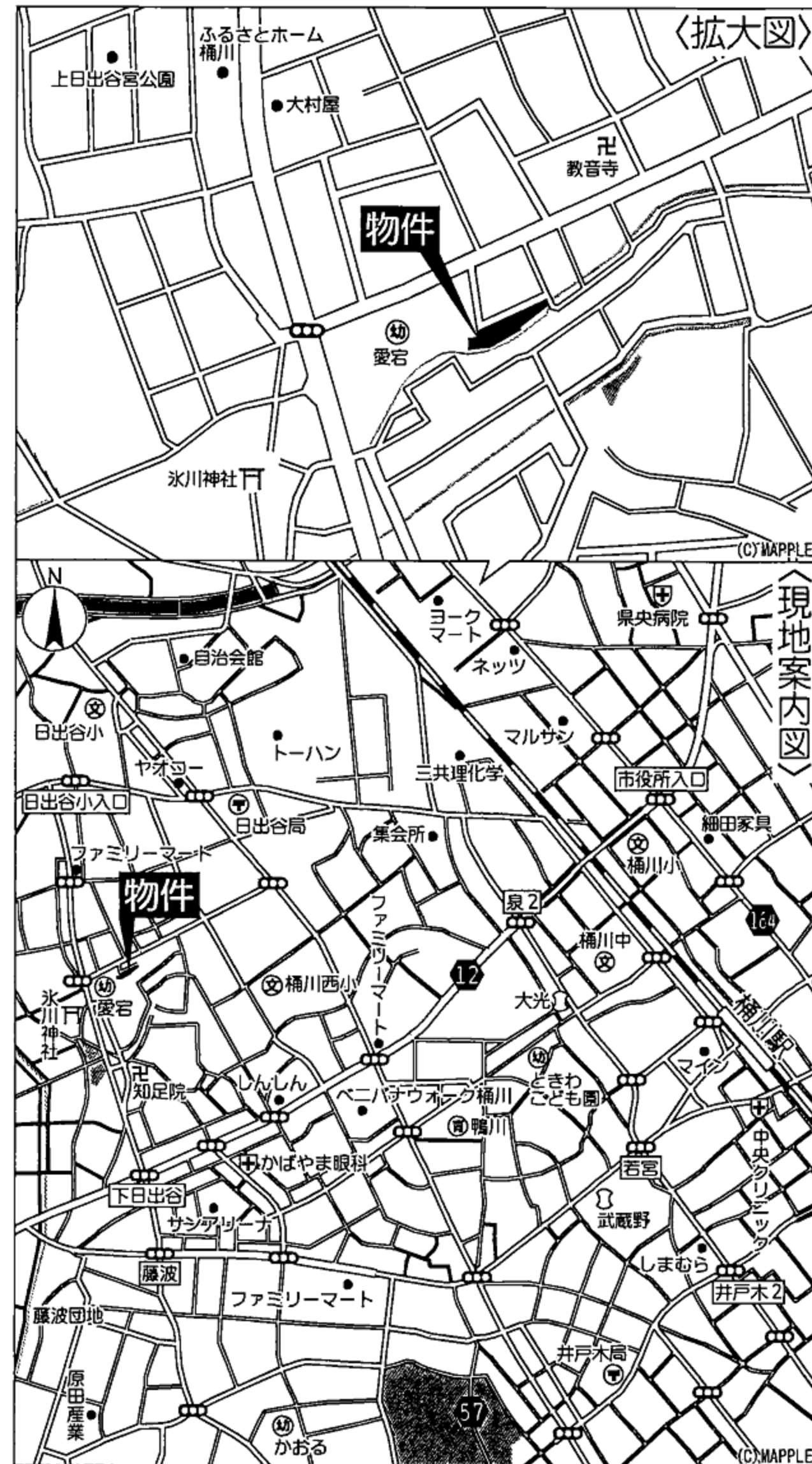


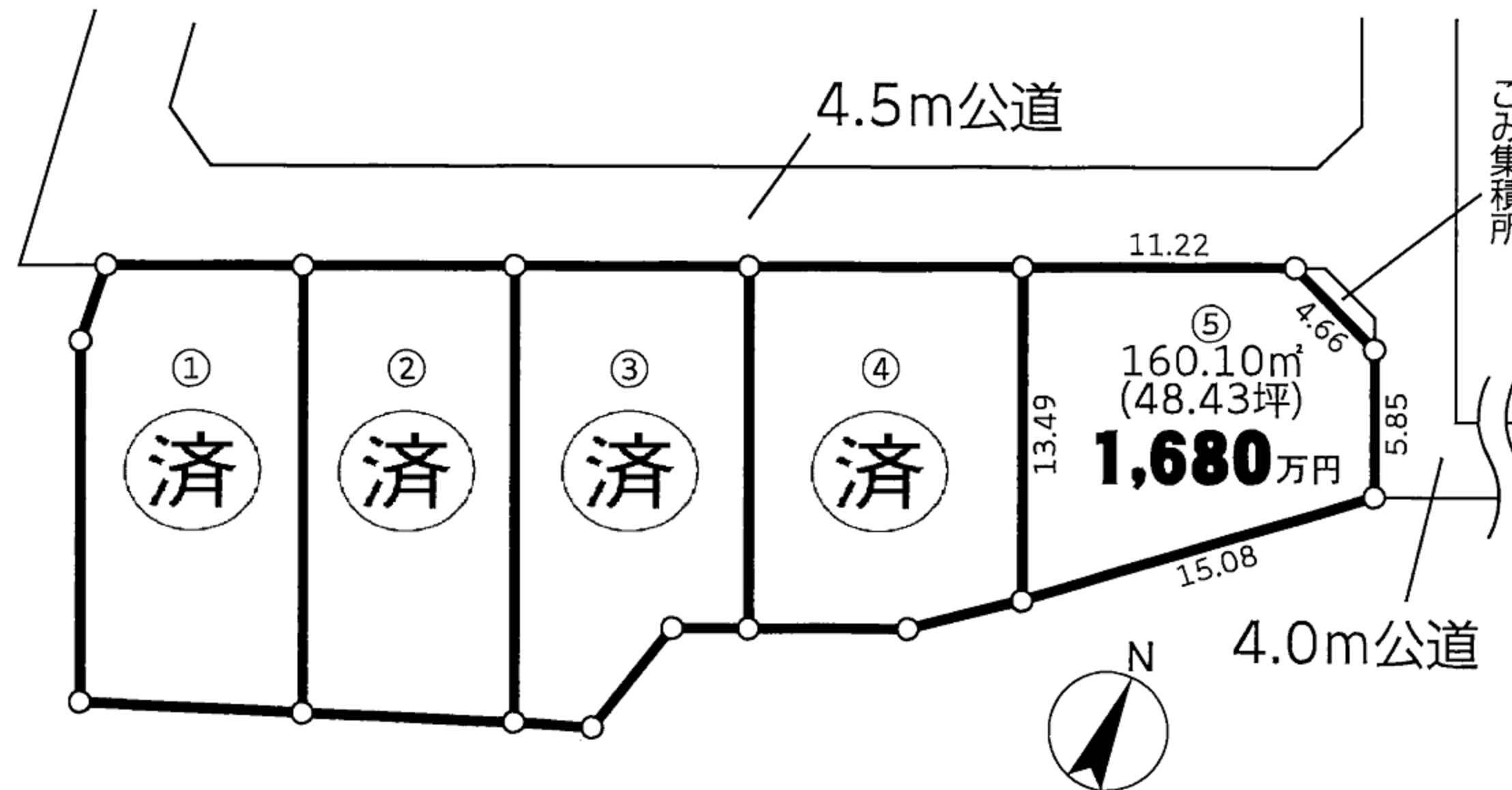
売地

桶川市上日出谷南1丁目
5区画



J R 高崎線 「桶川」駅2,400m

学区
 ・日出谷小学校…1,000m ・桶川西中学校…850m



※建築条件ありません。

物件種目	売地		
最適用途	住宅用地		
最寄駅	桶川		
土地面積	左記区割図参照	ほかに私道面積	
価格	左記区割図参照	坪単価	
物件所在地	桶川市上日出谷南1丁目24番1他		
交通	J R 高崎線「桶川」駅2,400m		
土地権利	所有権	地目	宅地
都市計画	市街化区域	用途地域	第1種低層住居専用地域
建ぺい率	50%	容積率	100%
他の法令上の制限			
地勢	平坦地		
引渡条件	現況渡し		
現況	更地	引渡可能時期	相談
接道状況(角地・間口)	左記区割図参照		
設備	上水道・本下水・都市ガス		
備考	※上下水道・都市ガスの引込みはありません。 ※司法書士は売主指定となります。 ※上日出谷南地区地区計画(D地区)に該当します。		

at home

不動産会社間専用図面

図面コード：6930608 物件番号 33060057-1

埼玉県知事免許(4)第21269号

(株)長野不動産レジデンシャル

埼玉県桶川市下日出谷東一丁目36-4
 TEL **048-789-3333**
 FAX **048-789-3332**
 定休日/水・日・祝日 営業時間 /9:30~18:30

客付会社様へ

■取引態様:売主